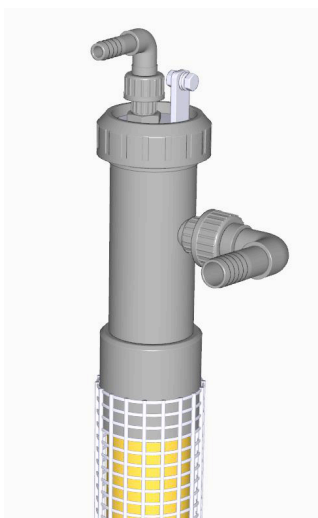


Cellule SOX-CATA75-D48 (Nicou CLTUB800) - Ouverte à déversoir :

- cellule ouverte (non étanche) avec membrane anionique ou cationique Ø 75mm,
- anode inox 316L (Sandvik 3R65), Ø48,3 Sch10 ou Sch40,
- entrée anolyte par le haut, Ø 8 à 16 mm, débit 120 à 300 l/h
- sortie anolyte par déversoir latéral, Ø 12 à 32 mm

Données techniques :

- surface anodique : $0,152 \text{ m}^2/\text{m} \cdot \text{longueur active}$
- surface membranaire : $0,236 \text{ m}^2/\text{m} \cdot \text{longueur active}$

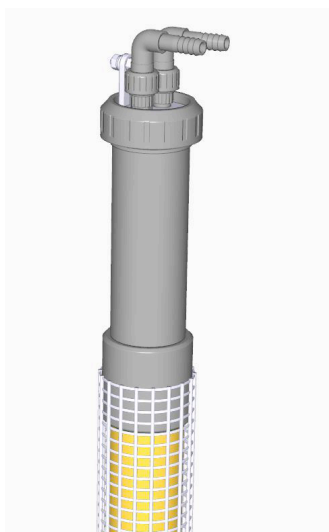


Cellule SOX-CATA75-ED48 (ou ED60) - Etanche à déversoir :

- cellule étanche avec membrane anionique ou cationique Ø 75mm,
- anode inox 316L (Sandvik 3R65), Ø48,3 (ou Ø60,3)
- entrée anolyte par le haut, Ø 8 à 16 mm, débit 120 à 350 l/h
- sortie anolyte par déversoir latéral, Ø 12 à 32 mm

Données techniques :

- surface anodique : $0,152$ (ou $0,189$) $\text{m}^2/\text{m} \cdot \text{longueur active}$
- surface membranaire : $0,236 \text{ m}^2/\text{m} \cdot \text{longueur active}$

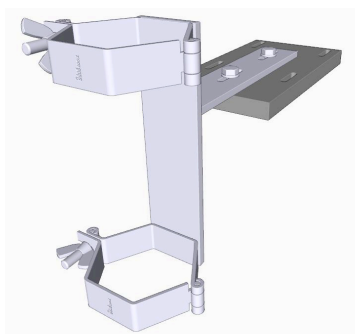


Cellule SOX-CATA75-E60 - Etanche :

- cellule étanche avec membrane anionique (ou cationique) Ø 75mm,
- anode inox 316L (Sandvik 3R65), Ø60,3
- entrée anolyte par le haut, Ø 8 à 16 mm, débit 120 à 350 l/h
- sortie anolyte par le haut, Ø 12 à 16 mm (autres diamètres possibles)

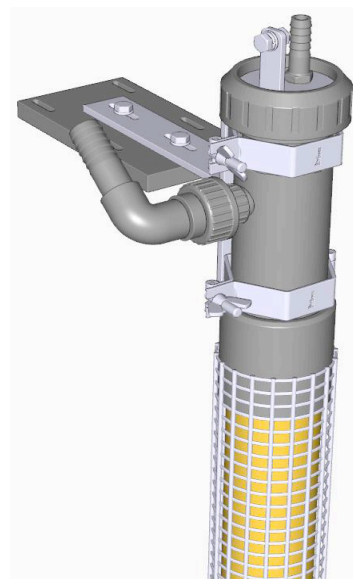
Données techniques :

- surface anodique : $0,189 \text{ m}^2/\text{m} \cdot \text{longueur active}$
- surface membranaire : $0,236 \text{ m}^2/\text{m} \cdot \text{longueur active}$

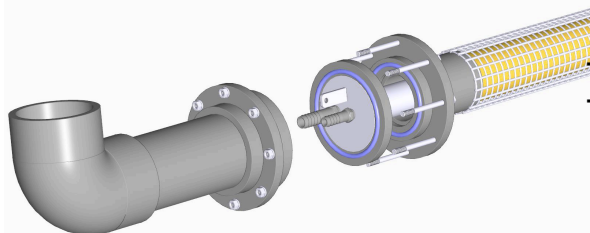


Support de cellule :

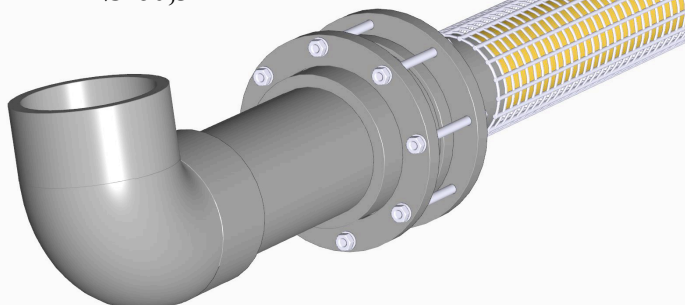
- Armature en acier inoxydable 304L à dimensions variables en fonction de votre installation,
- Platine en PVC adaptable à toutes les installations.



Cellule horizontale SOX-CATA75-E48F (Nicou CLFCV800) :



- Mêmes caractéristiques que les cellules étanches,
- NOUVEAU – 2 diamètres d'anodes possibles :
 - Ø 48,3 mm
 - Ø 60,3 mm



Cellule horizontale SOX-CATA75-E60F (fond ou toit) :

- Mêmes caractéristiques que les cellules étanches,
- Anode inox Ø60,3
- Conception simple, compacte et économique

